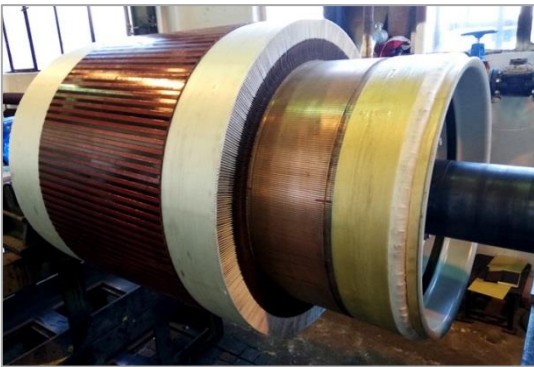
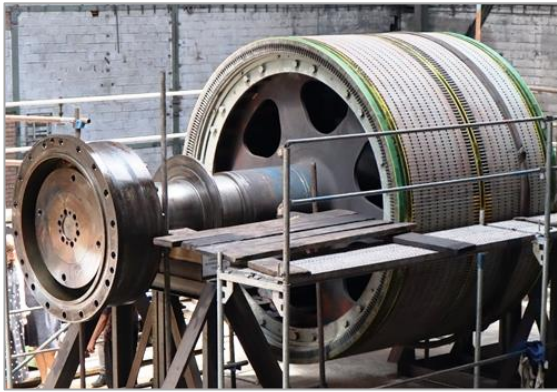
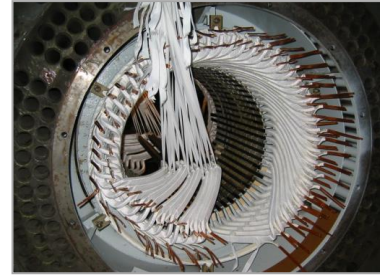


## OPRAVY ELEKTROMOTORŮ A TRANSFORMÁTORŮ

### ■ Nabízíme revize, opravy a převíjení motorů:

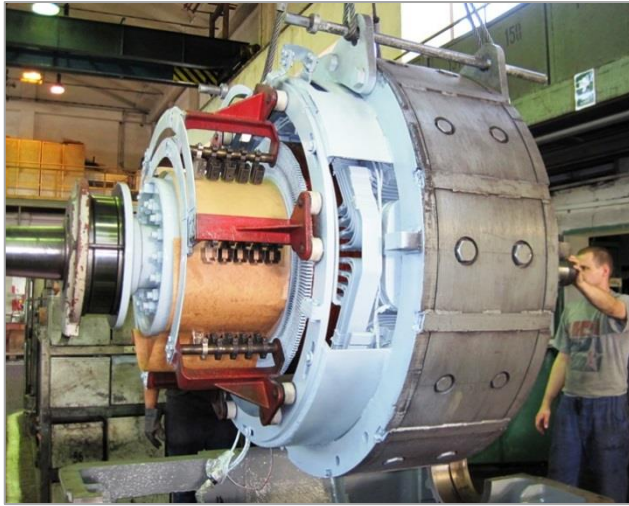
- Asynchronní motory s kotvou nakrátko do 350 kW vč. chodu na zkušebně
- Asynchronní motory s vinutou kotvou do 600 kW vč. chodu na zkušebně
- Stejnoseměrné motory až do 5 MW vč. chodu na zkušebně
- VN motory do 10 MW / 6 kV s aktivní délkou tyče do 1,5 m; výroba VN cívek
- VN stroje až do 10 kV/ 5 MW (individuální řešení)
- Zkoušení motorů v zátěži na dynamometru až 50 kW/ 2900 min<sup>-1</sup>
- Čištění, mytí, sušení, impregnace, nástřik a výměny ložisek strojů do hmotnosti 20 t



### ■ Nabízíme revize, opravy a převíjení transformátorů:

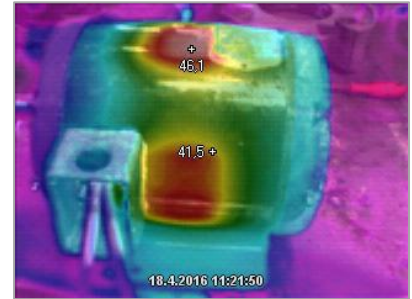
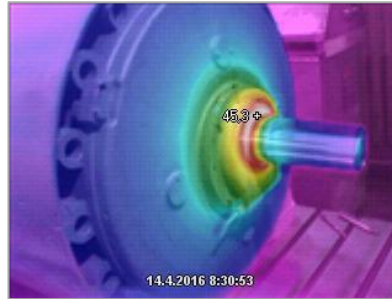
- NN transformátory do 100 kVA
- Suché VN transformátory (nezalévaných epoxidem) do hmotnosti 20 t
- Převíjení a suché kontroly olejových VN transformátorů do hmotnosti 20 t
- Zkoušení transformátorů do 10 kV naprázdno, nakrátko a napěťová zkouška
- Regenerace transformátorových olejů (filtrace, vakuové odplynění)
- Zkoušení transformátorových a kabelových olejů na průrazné napětí dle IEC 60 156-95





## ZKOUŠENÍ, DIAGNOSTIKA

- Kompletní diagnostická měření motorů a transformátorů do 6 kV na místě (mimo dílnu)
- Vibrodiagnostika elektrických poruch a poruch ložisek; doplňkově i vibrodiagnostika, usazení
- Termodiagnostika elektrických zařízení pomocí termokamery popř. i jiných zařízení v rozsahu teplot -20 až 1200 °C; IR snímky budov



## OPRAVY PŘÍSTROJŮ A NÁŘADÍ

- Opravy ručního nářadí - vrtačky, brusky, pily, hoblíky
- Opravy svařovacích agregátů pro MMA typu triodyn, tyristorových svářeček, invertorů, MIG/TIG zdrojů
- Výroba a repase rotorových spouštěcích a skluzových odporů v drátovém i litinovém provedení pro jeřábové motory s vinutou kotvou, výpočet odporů pro pojezdy, zdvihy a otoče jeřábů
- Převíjení břemenových elektromagnetů, magnetických upínacích desek
- Opravy svářeček, dynam, startérů, alternátorů, vibrátorů
- Navařování hřídelí metodou MIG, MAG

## DYNAMICKÉ VYVAŽOVÁNÍ

Provádíme vyvažování rotorů el. motorů, ventilátorů, válců a jiných rotačních dílů ve dvou rovinách na moderním stacionárním vyvažovacím stroji SCHENCK dle **ČSN ISO 21940-11** s těmito parametry:

- Max. hmotnost: 1 600 kg
- Max. průměr: 1 600 mm
- Max. délka: 2 930 mm

